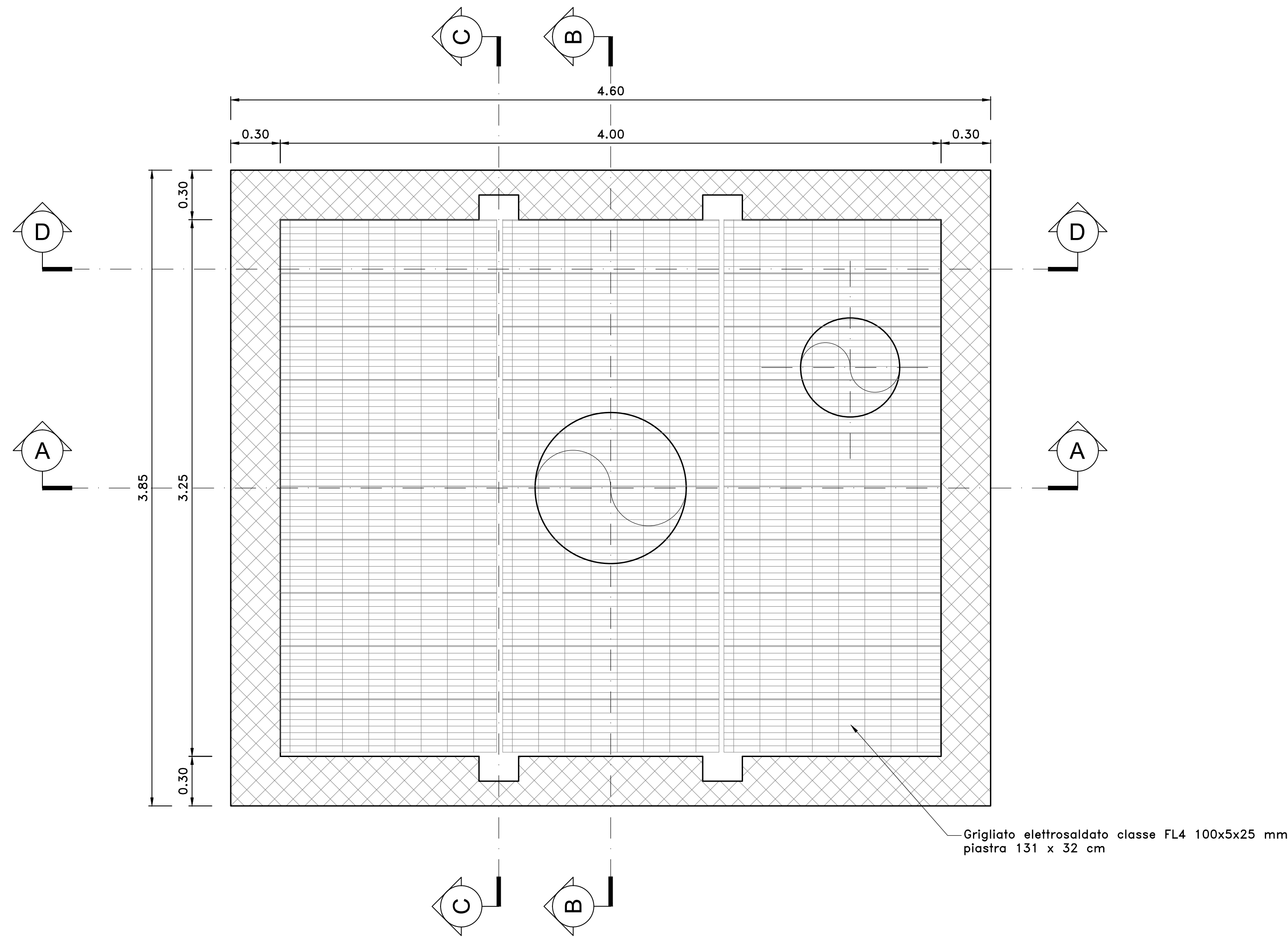


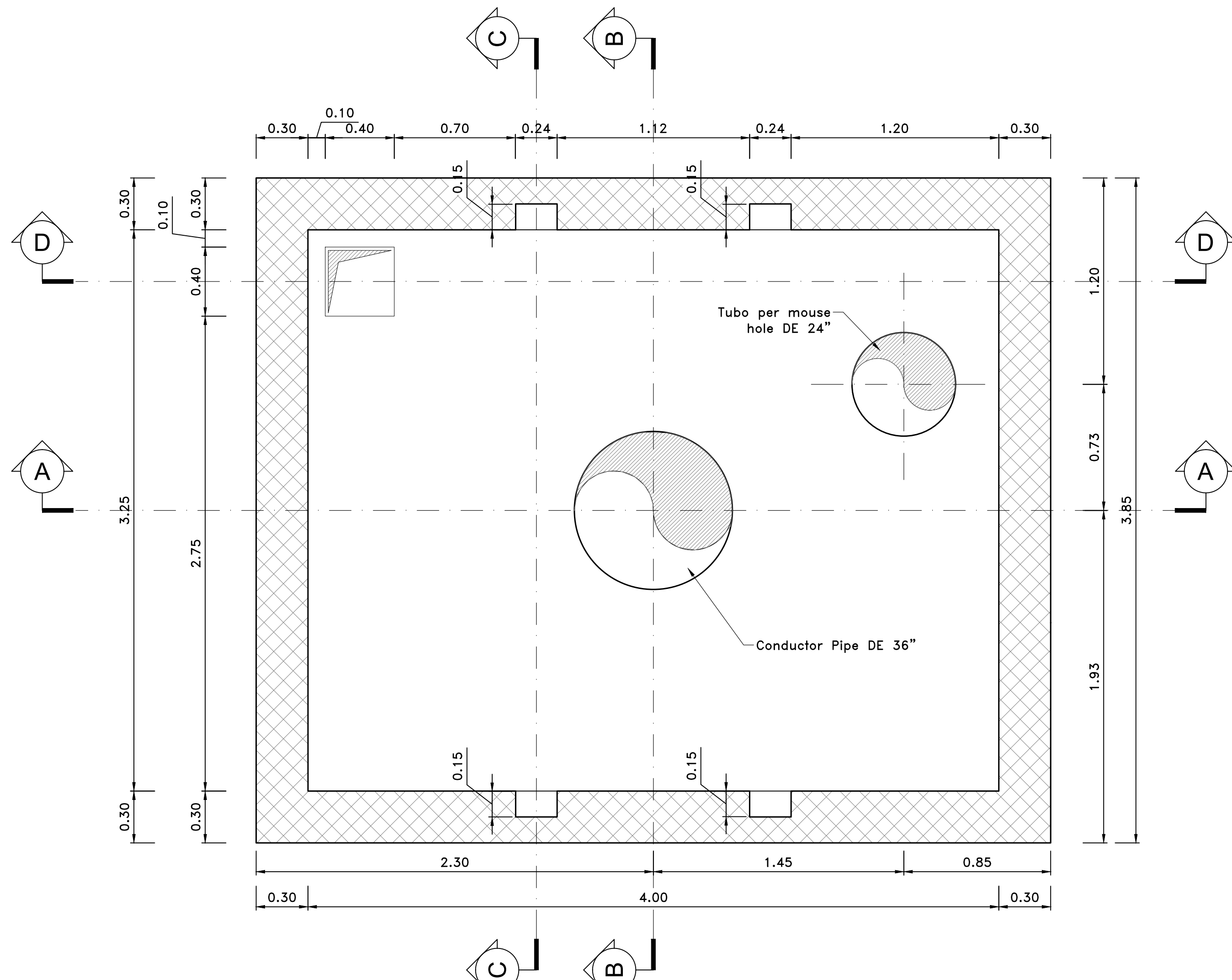
PIANTA GRIGLIATO

Scala 1:20



PIANTA SELLE DI SOSTEGNO

Scala 1:20



NOTE E MATERIALI

CALCESTRUZZO

Per strutture di soletta: Rsk=150 kg/cm<sup>2</sup> - C12/15  
Per strutture di fondazione: Rsk=300 kg/cm<sup>2</sup> - C25/30  
Per muri di elevazione: Rsk=300 kg/cm<sup>2</sup> - C25/30

CLASSE DI ESPOSIZIONE:

strutture idrauliche XC2  
fondazioni e struttura interrata  
Rapporto Acqua-Cemento max 0.60

CLASSE DI CONSISTENZA:

Fondazioni - S3  
Travi - Muri: S4

COPRIFERRO:

Pareti >= 2.5cm  
Travi >= 2.5cm  
Fondazioni >= 2.5cm

ACCIAIO

Strutture Ordinarie: B450C (ex FeB 44K - fyk >= 4300 Kg/cm<sup>2</sup>)  
Reti elettrosaldate: B450C (ex FeB 44K - fyk >= 4300 Kg/cm<sup>2</sup>)  
Profilati-Barre-Plati-Lamiere: S275JR (ex Fe 430 - fyk >= 2750 Kg/cm<sup>2</sup>)  
Grigliati: S235JR (ex Fe 360 - fyk >= 2350 Kg/cm<sup>2</sup>)

UNIONE CON BULLONI

Classe Vite: 8.8  
Classe Bulloni: 8.8

RIVESTIMENTO E PROTEZIONE

Profilati-Barre-Plati-Lamiere: vernice antiruggine  
Grigliati: zincatura a caldo

MURATURA

Malta: Classe M3 - Tipo: Bastarda  
Composizione: Cemento(1), Calce idraulica(1), Sabbia(5)

ELEMENTI RESISTENTI: SEMPIERI IN LATERIZIO

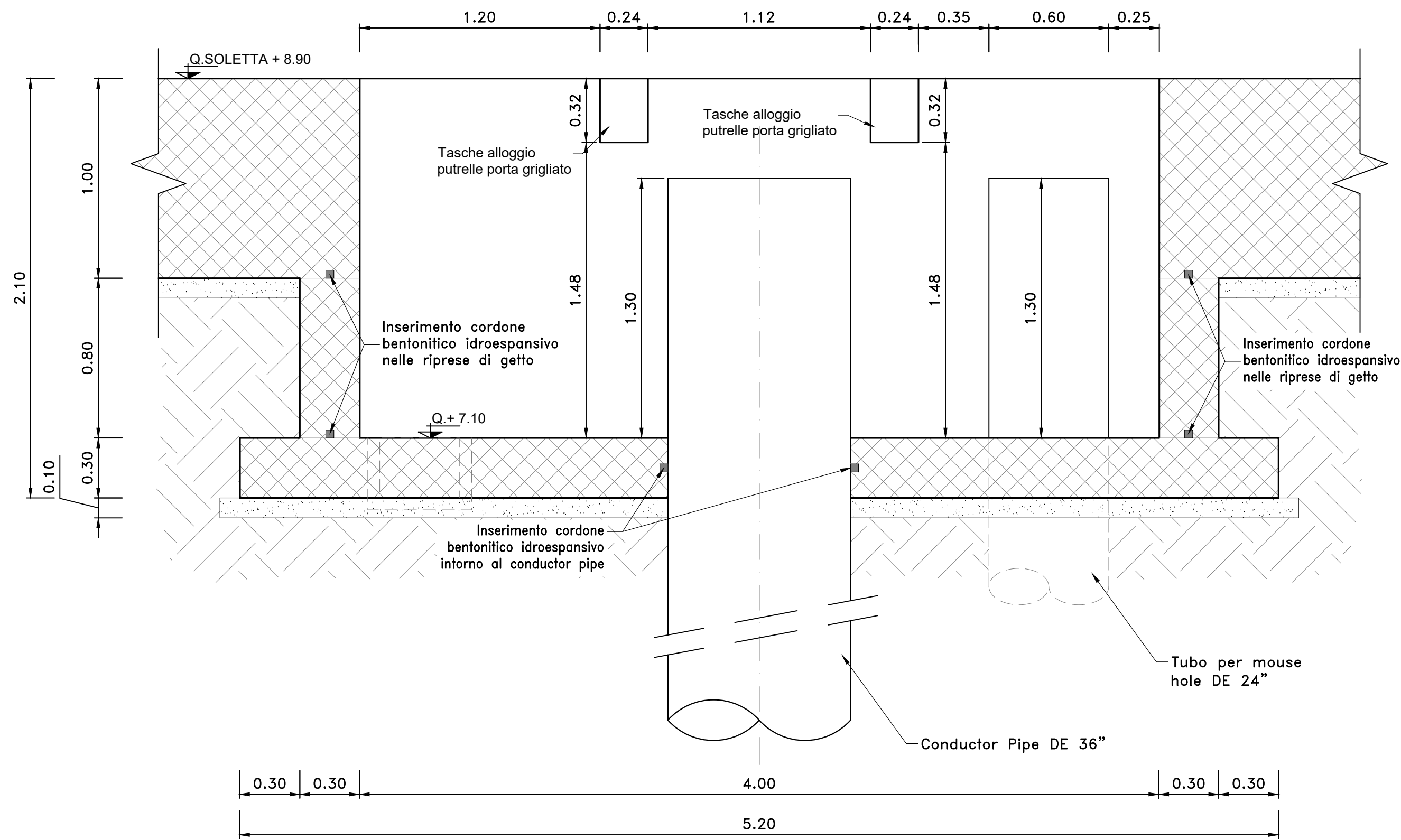
Foratura: 15% < Ø < 45% - f = 15cm  
fbk elemento: > 75 kg/cm<sup>2</sup> - fbk muratura > 41 kg/cm<sup>2</sup>  
fbk muratura: ≈ 2 kg/cm<sup>2</sup>

Le misure devono essere verificate con gli esecutivi architettonici e confermate dal Direttore dei Lavori.

NB: per tutte le riprese di getto prevedere inghiaggi di due ferri a "L" alternati uno superiore uno inferiore ad interasse di 50 cm e la posa di nastrogiunto bentonitico.

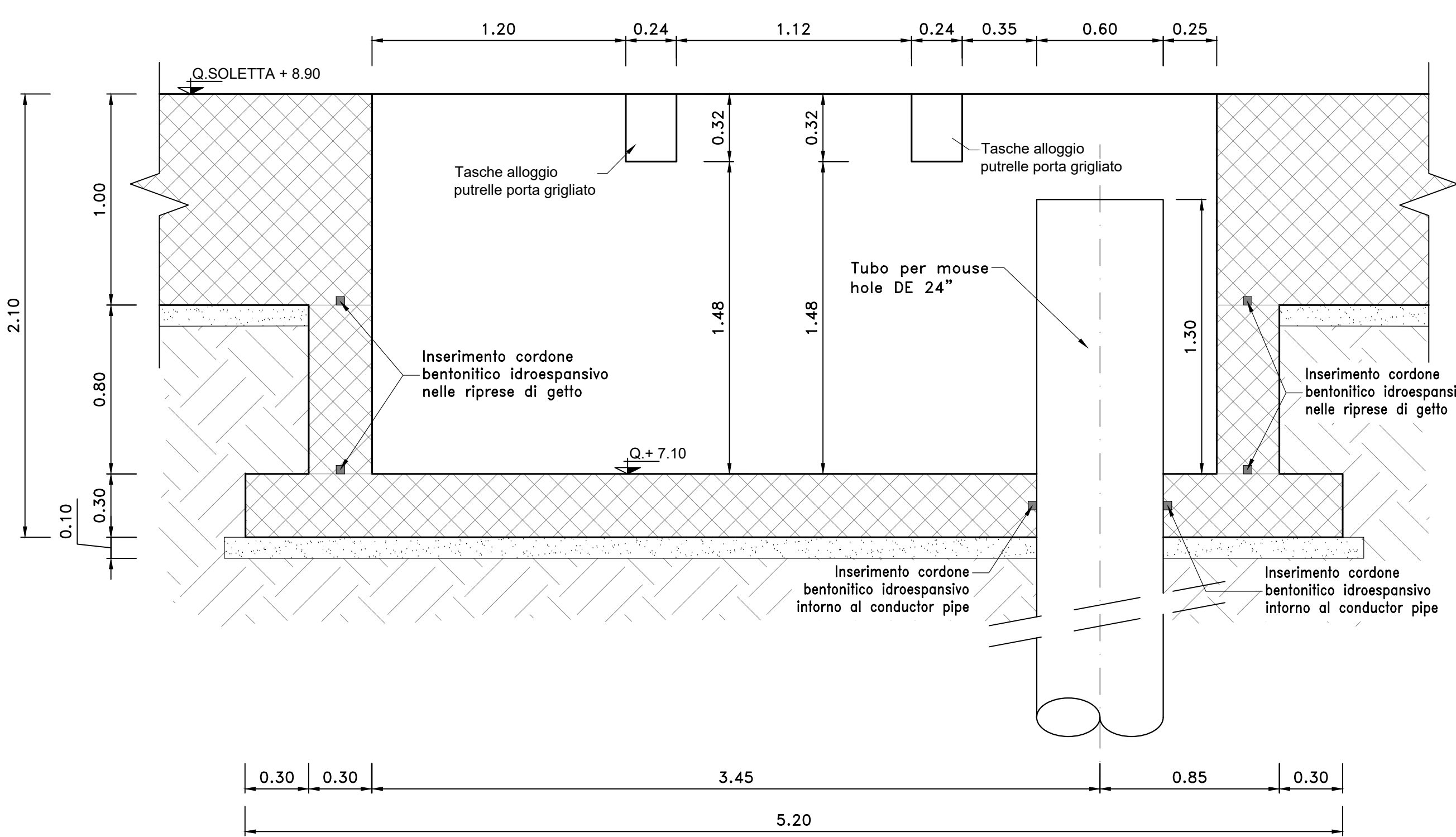
SEZIONE "A-A"

Scala 1:20



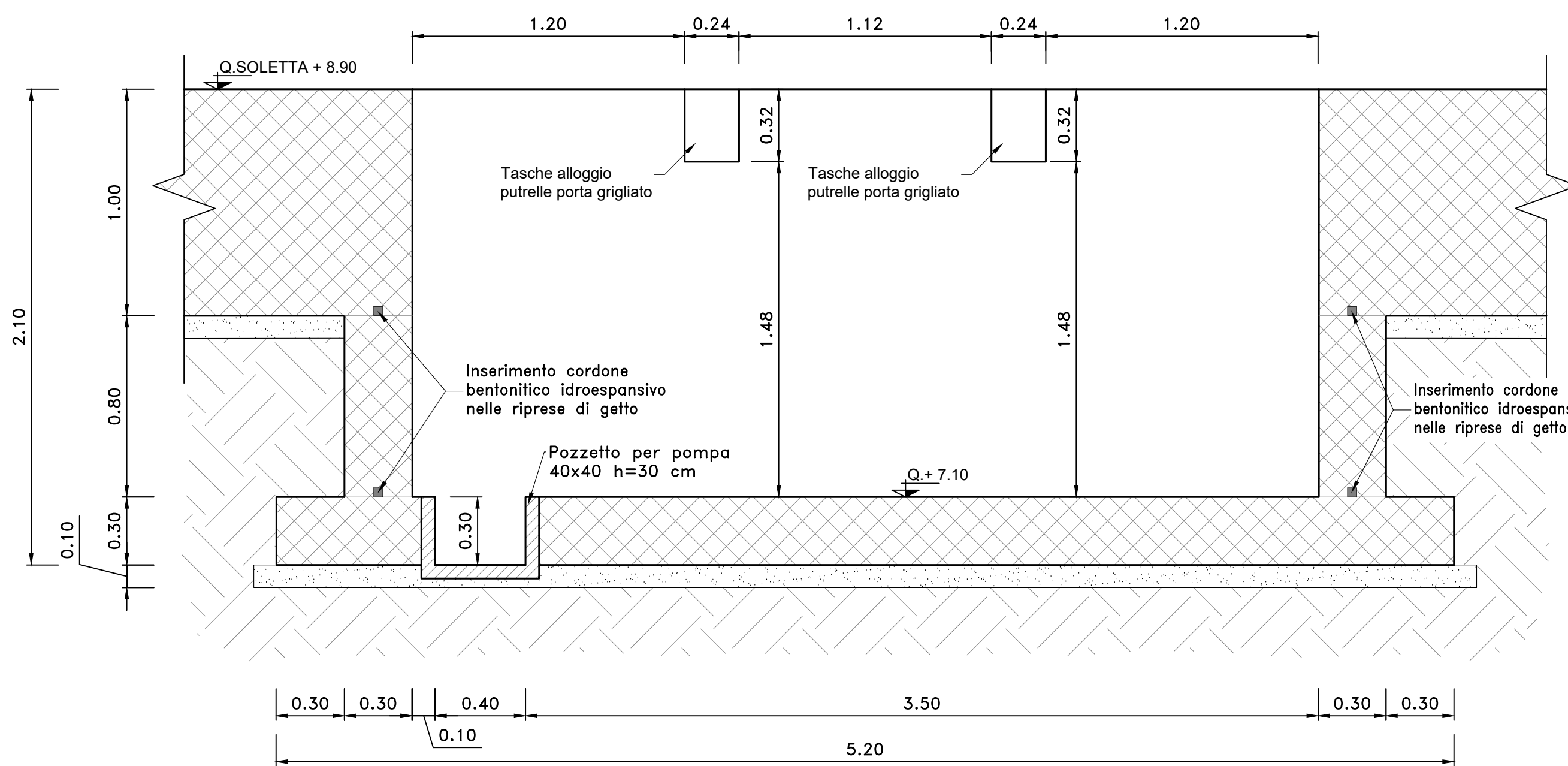
SEZIONE "E-E"

Scala 1:20



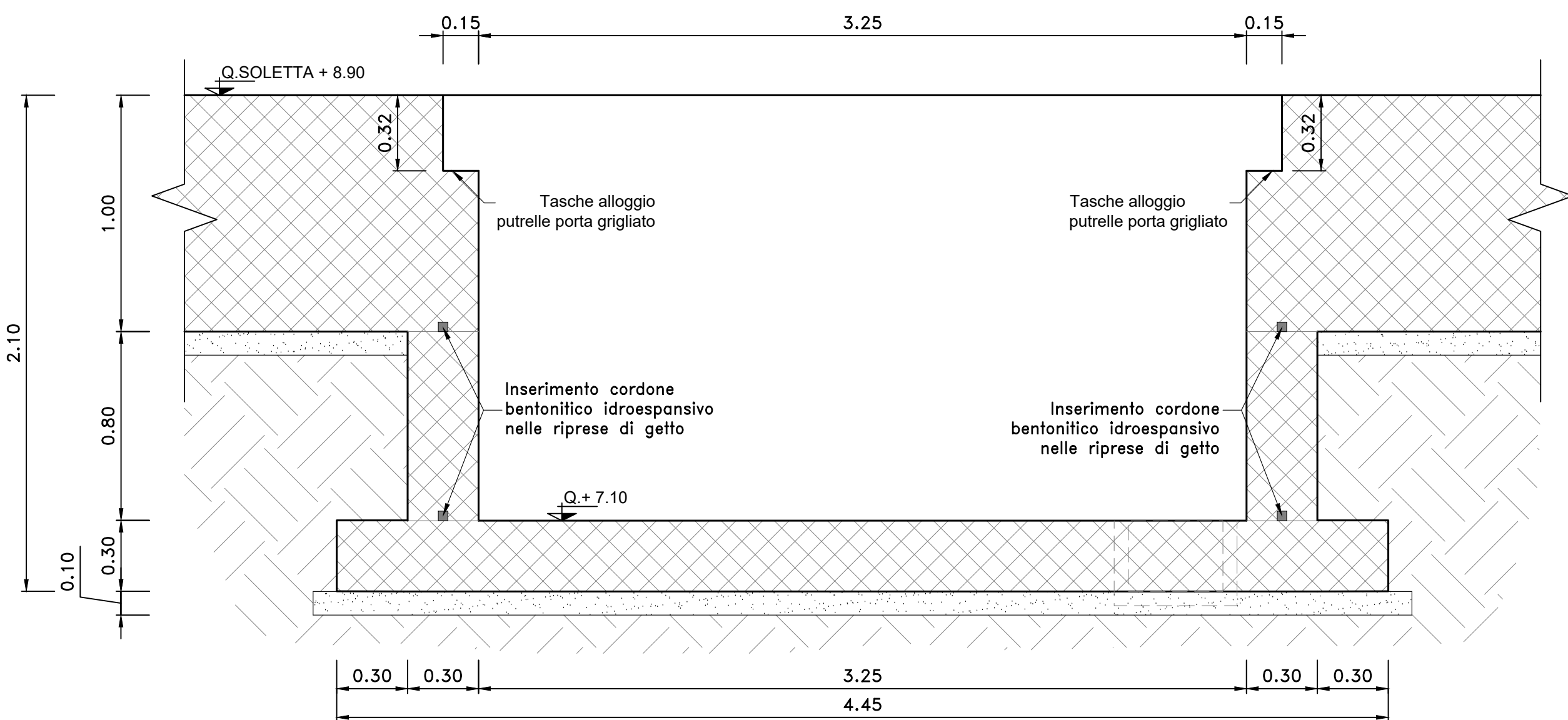
SEZIONE "D-D"

Scala 1:20



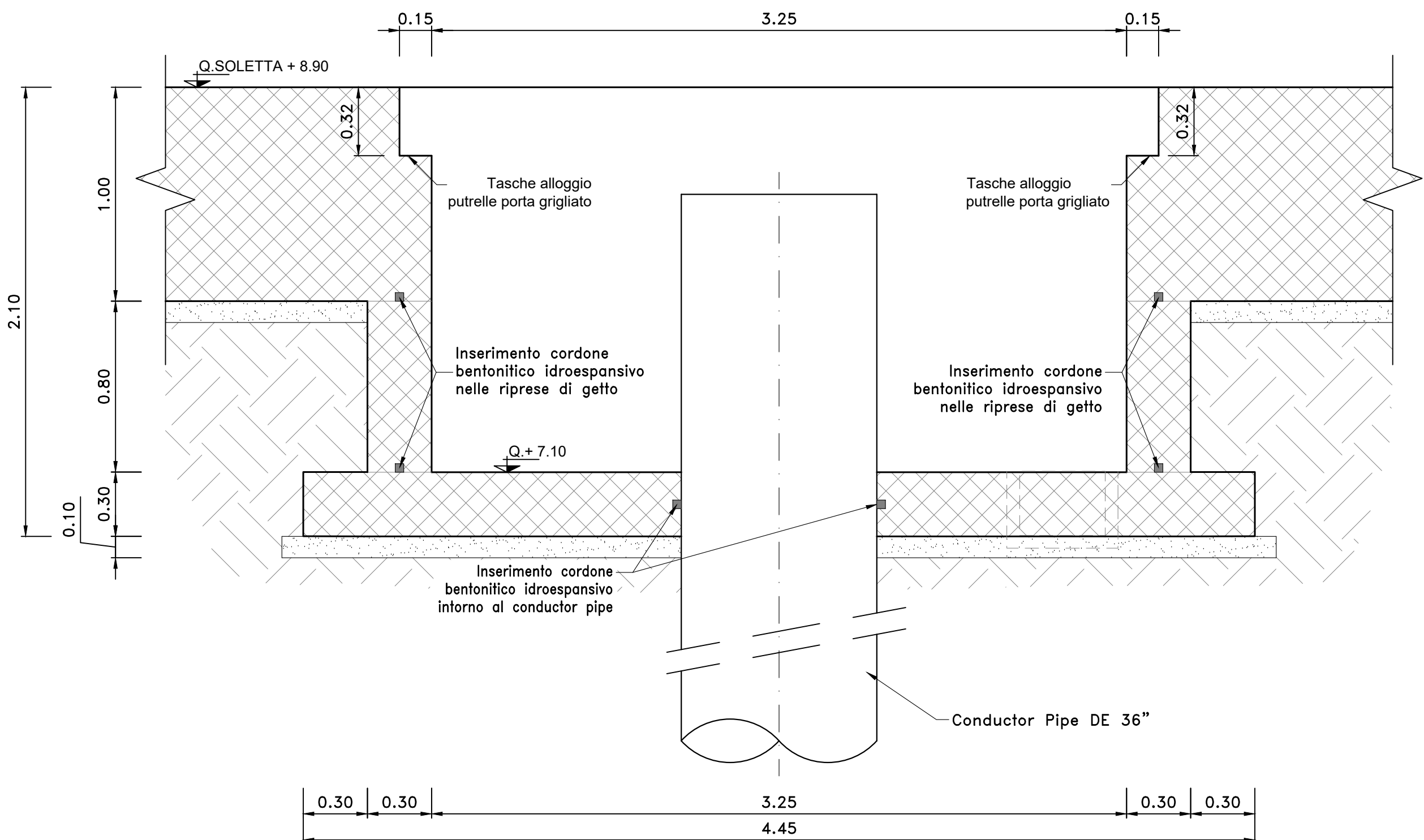
SEZIONE "C-C"

Scala 1:20



SEZIONE "B-B"

Scala 1:20



PROVVEDIMENTO AUTORIZZATORIO  
UNICO REGIONALE - (PAUR)

PROGETTO GEOTERMICO  
OSTELLATO

PROGETTISTI, OGNUNO NELL'AMBITO DELLE PROPRIE COMPETENZE

|  |      |      |  |          |                 |        |      |      |
|--|------|------|--|----------|-----------------|--------|------|------|
| 03   | 02   | 01   | 00   | 02/04/26 | PRIMA EMISSIONE | T.B.F. | P.D. | F.B. |
| REV  | DATA | NOTE | PROD   | CONTR    | APPR            |        |      |      |
| COMMITTENTE:   |      |      | PROGETTISTA:   |          |                 |        |      |      |
| <br>Via delle Serre 1<br>44020 - Ostellato (FE)<br>P.IVA.02116550381<br>+39 0471 324210 |      |      | <br>tecnostudio bieffe s.r.l.<br>Geom. Francesco Bergamaschi<br>Via P.G. Mazzoni, 7 - 43012 Fontanello (PR)<br>f.bergamaschi@tecni.it<br>Dott. Ing. Claudio Magnani<br>Stato dell'Arte P.zza San. Cristoforo<br>43017 San Secondo P.se (PR)<br>ing.magnani@tin.it |          |                 |        |      |      |

|                                   |  |            |    |            |           |  |  |
|-----------------------------------|--|------------|----|------------|-----------|--|--|
| DENOMINAZIONE ELABORATO:          |  |            |    | STRUTTURE  |           |  |  |
| CANTINA E AVAMPOZZO - CARPENTERIE |  |            |    |            |           |  |  |
| NUMERO DOCUMENTO:                 |  | TAV:       | di | Scala:     | Commissa: |  |  |
| TAV-CW-25                         |  |            |    | 1:20       |           |  |  |
| Ubicazione:                       |  | Revisione: |    | Data:      |           |  |  |
| San Giovanni di Ostellato (FE)    |  | 00         |    | 02/04/2026 |           |  |  |

TAV-CW-25 CANTINA E AVAMPOZZO - CARPENTERIE.dwg